

# RIBAG



## Medieninformation: Referenzbericht Frommer Optik/Akustik, Bad Segeberg (D)

*Zum 25-jährigen Jubiläum verlegte Frommer Optik/Akustik, der Spezialist für Brillen und Hörgeräte, das Ladengeschäft in die zentrale Innenstadt von Bad Segeberg. Dies, um noch näher bei den Kunden zu sein. Ihr Firmenmotto lautet: Sie erzählen uns Ihre Geschichte - wir finden die passende Brille oder das passende Hörgerät dazu.*

Die Kunden von Frommer machen mit dem Besuch beim Optiker den ersten Schritt zum besseren Sehen. Da zu diesem Zeitpunkt bereits weniger Sehkraft vorhanden ist, ist es umso wichtiger, die Orientierung im Geschäft zu unterstützen und die Auswahl der zu verkaufenden Artikel perfekt auszu-leuchten. Sie beauftragten das Unternehmen LichtJa - Licht und mehr GmbH aus Hamburg mit einer ganzheitlichen Lichtplanung, die den Kunden optimal unterstützt. Geschäftsführerin Antje Kröplin erläutert: «Die Idee hinter dem umgesetzten Konzept ist, dass neben der optimalen Ausleuchtung der Verkaufsartikel eine sehr behagliche Atmosphäre entsteht, in welcher sich die Kunden fast wie zuhause fühlen und ihre Geschichte gerne erzählen.»



Beim Betreten des Geschäfts zieht der runde Beratungstresen in der Mitte des Raumes die Aufmerksamkeit auf sich. Dies nicht nur auf Grund der eleganten Holzverkleidung, sondern auch durch die auf den Rundbau abgestimmte, brillante Beleuchtung mit SPARK Downlights und den fokussierbaren Pendelleuchten VERTICO. Seitlich am Tresen angrenzend, beleuchten KIVO Pendelleuchten die Beratungstische. Durch die hohe Lichtbrillanz kommt die Materialisierung der Brillen sehr gut zur Geltung. Die Kunden sehen ihr noch ungewohntes Spiegelbild, mit der neuen Brille, wortwörtlich im besten Licht.



# RIBAG

«Die Ausstellungsflächen mit den hochwertigen Brillenfassungen werden von heruntergependelten MI-LUM Wallwashern inszeniert. Diese ermöglichen eine sehr homogene Ausleuchtung über die gesamte Wand und der Kunde kann sich optimal auf seine Brillenauswahl konzentrieren», führt Antje Kröplin weiter aus. Die schwarzen RIBAG-Leuchten setzen charaktervolle Akzente im sorgfältig ausgewählten Interieur.

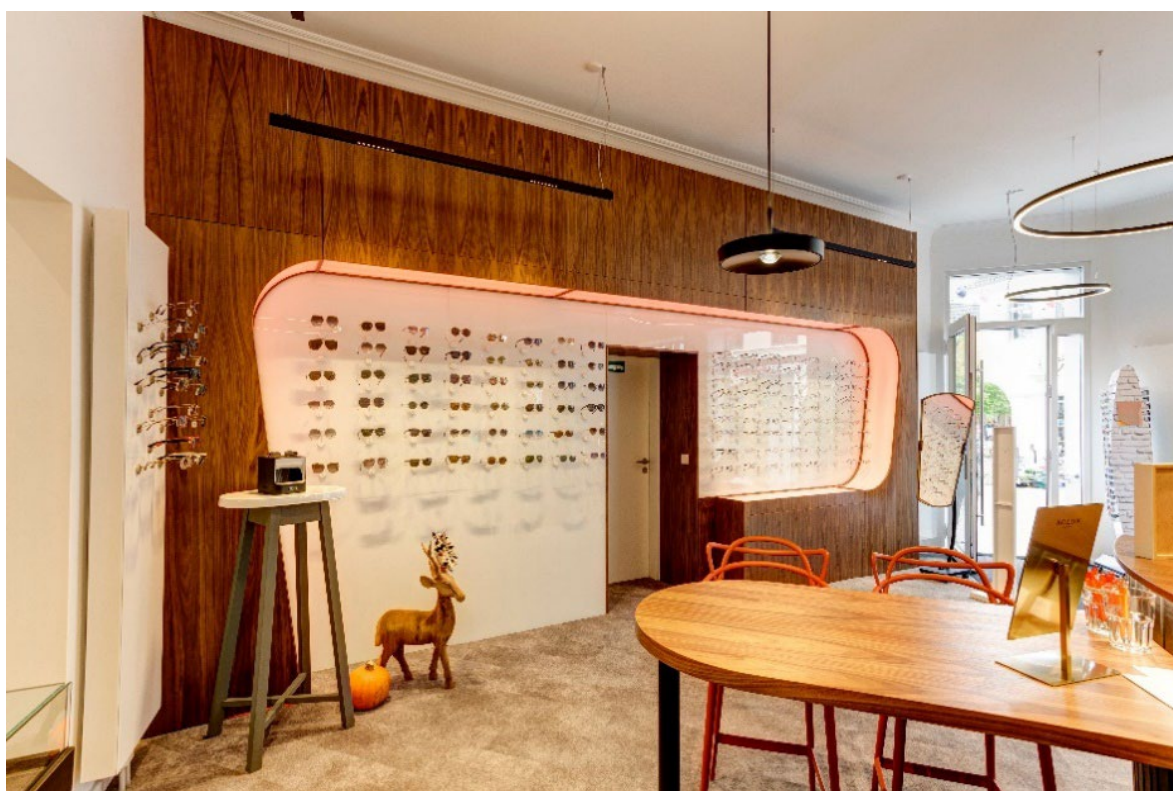
Der eher kleine Grundriss mit den hohen Decken sowie die tragende Säule in der Mitte des Geschäfts waren laut Antje Kröplin eine Herausforderung in der Lichtplanung. Diese Aufgabe wurde zur vollsten Zufriedenheit von Frommer Optik/Akustik gelöst: Das angestrebte Wohlfühlambiente lässt sich spüren.

«RIBAG Leuchten vereinen beste Lichtqualität und Lichttechnik mit zurückhaltendem, hochinnovativem Design. Die leise Formensprache lässt grosse Geschichten erzählen», schliesst Anje Kröplin ihre Ausführungen.

Lichtplanung / Ausführung / Fotos:  
Bauherr und Inhaber:  
Fotograf:

LichtJa – Licht und mehr GmbH, Hamburg  
Frommer Optik/Akustik  
© Jan Haeselich

**Copyright der Bilder: Sie dürfen die Bilder ausschliesslich in Zusammenhang mit RIBAG verwenden. Bitte beachten Sie, dass bei der Bildnutzung zwingend der Fotograf/die Urheberfirma zu nennen ist.**





# RIBAG





# RIBAG

